

AUTODESK® ESPECIALIZACIÓN BIM EN PLANTAS INDUSTRIALES



Experimente en diseñar, modelar y desarrollar procesos de plantas industriales de manera eficaz desde P&ID, AutoCAD Plant 3D e integración a Navisworks Manage. Además, aprenderá interactuar con varias disciplinas como: equipos, estructuras, tuberías y otros. Verás las ventajas que nos brinda AutoCAD Plant 3D con la creación de diagramas de tuberías e instrumentación (P&ID), como así también crear planos isométricos, ortográficos y reportes.

Descripción de la especialización:

El Diseño de Plantas Industriales es una disciplina muy especializada que incluye varias etapas: Procesos (P&ID), arreglo de equipos, tuberías (Piping), Estructuras, etc.

La especialización te permite crear una maqueta digital (3D) del proyecto, donde podrás hacer recorridos virtuales, realizar mediciones, generar automáticamente diferentes tipos de planos de arreglo, detalle e isométricos, así como listas de materiales y diferentes listados y reportes.

La información del proyecto estará centralizada en el modelo 3D inteligente que nos permitirá posteriormente modificar nuestros diseños y toda la documentación se actualice de forma automática y rápida, sin errores de comunicación, logrando así un diseño confiable.

Objetivos de la especialización:

Al finalizar la especialización el participante, creará y gestionará modelos 3D inteligentes de plantas industriales basados en software BIM.

Lo cual le permitirá diseñar, visualizar, comunicar, compatibilizar, analizar y comprobar sus diseños antes de ser construidos, así como generar la documentación (planos) para la construcción de una planta Industrial, para poder visualizar, compartir y revisar en un entorno común de datos según estándares y normas nacionales e internacionales.

Al aprovechar las ventajas del BIM podrá mantener un modelo coordinado con todas las especialidades afines:

Procesos, Piping, Mecánica, Estructuras, así como la gestión de la información en todo el ciclo de vida del proyecto, desde el diseño hasta la construcción.

Dirigido a:

Ingenieros mecánicos, Ingenieros químicos, Ingenieros de procesos, ingenieros industriales, ingenieros metalurgistas, ingenieros de minas, ingenieros civiles, dibujantes, Proyectistas, Coordinadores BIM, Administradores BIM y en general las personas involucradas en el proceso del diseño de Plantas Industriales.

Metodología:

La metodología de enseñanza es práctica y experimental. El instructor presentará en clases en vivo los objetivos de cada sesión, luego realizará la explicación de la teoría, la cual se complementa con prácticas dirigidas y/o prácticas a desarrollar, buscando así que los conocimientos adquiridos sean aplicados en forma práctica.

El alumno es evaluado constantemente en base a su participación, así como su avance en los ejercicios desarrollados y pudiendo ser complementado con una evaluación final.

- Mínima nota para aprobar: 15.

¿Por qué estudiar esta especialización?

El BIM es la evolución del CAD, tecnología que está siendo implementada en forma acelerada en todo el mundo. La especialización BIM en plantas industriales le permitirá ingresar a un selecto grupo de profesionales que dan servicios y/o trabajan en minería u otras especialidades.

Si usted es un profesional involucrado en alguna etapa del proceso de diseño de plantas industriales, debe estar preparado a que en su próximo trabajo, le exijan un modelo BIM o integrar su trabajo a un modelo BIM. Manténgase a la vanguardia y ofrezca un producto diferenciado a sus clientes, siendo parte de un grupo de profesionales visionarios y que buscan ser más eficientes y productivos con las herramientas que Autodesk ofrece en todo el mundo.

Características del curso presencial:

- Material didáctico impreso
- Licencia temporal del software
- Certificación Autodesk en versión imprimible con validez internacional
- Clases con instructor certificado Autodesk
- Una PC por alumno
- Grupo máximo de 14 personas
- Aire acondicionado
- Coffee Break
- Atención personalizada

Características del curso online:

- Material didáctico online
- Licencia temporal del software
- Certificación Autodesk en versión imprimible con validez internacional.
- Clases en tiempo real con instructor certificado Autodesk
- Acceso a Aula Virtual SEMCO

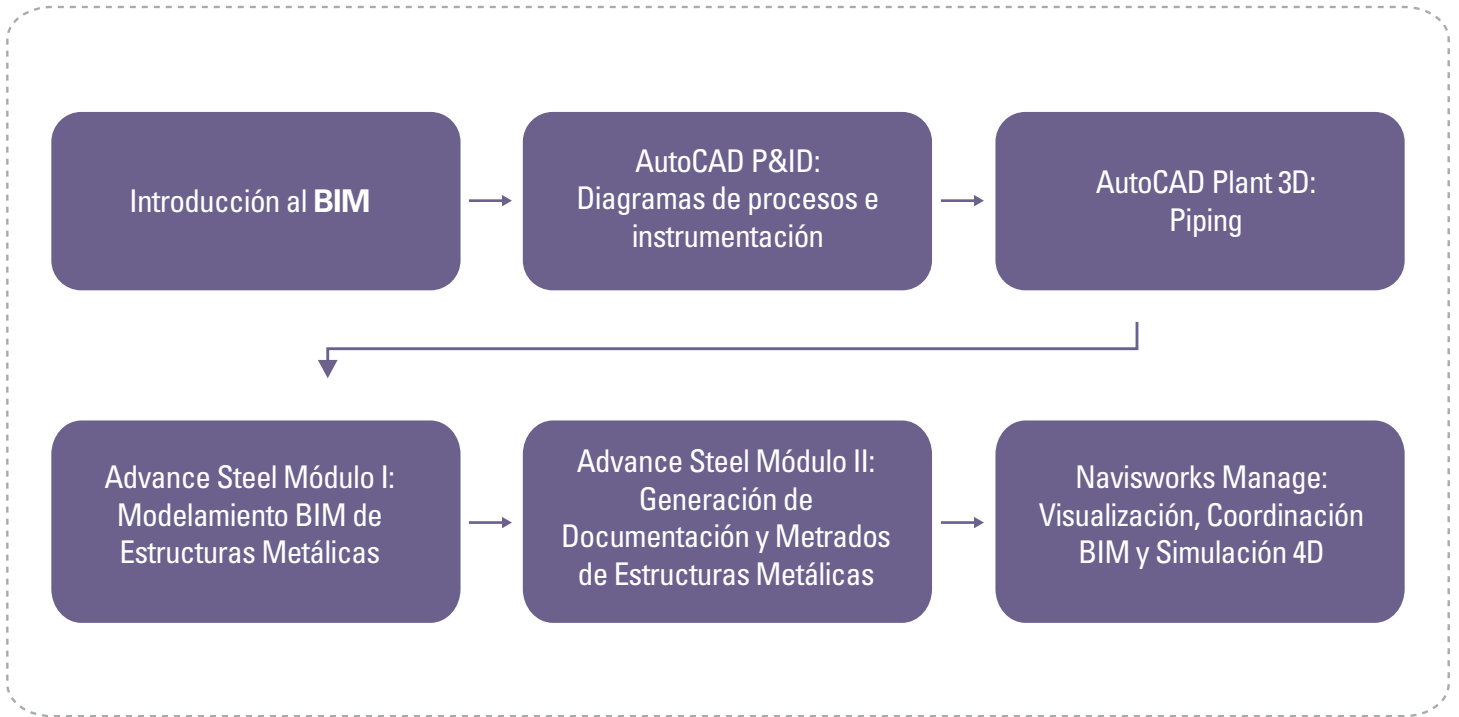
Cursos relacionados:

- Autodesk Inventor
- Autodesk Revit
- Robot Structural Analysis
- Autodesk AutoCAD Civil 3D

* La certificación no es la misma para todos los módulos, revisar la certificación que corresponde con el módulo de su interés.

AUTODESK ESPECIALIZACIÓN BIM EN PLANTAS INDUSTRIALES

Línea de Carrera



Asesor Comercial para Licencias:

Jessica Vera
jessica.vera@semco.com.pe
Telf: 566 3980 Anx. 108
Cel: 989 682 633

Contacto para cursos:

Telf: 941 355 502

Visítanos:

Calle Antares 320, Oficina 903 - Torre A
Santiago de Surco, Lima - Perú

Síguenos:

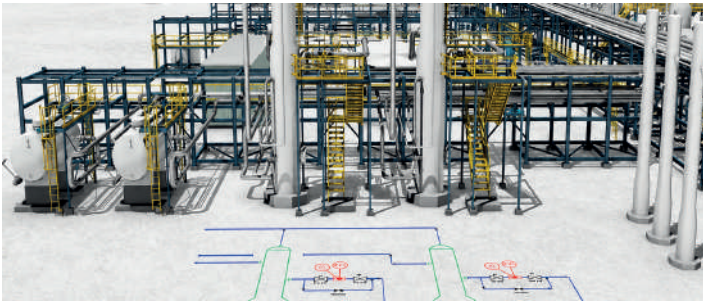
www.semco.com.pe
semcocad
semcocad
@semco.cad

©2026. Semco Training Center S.A.C.

RUC: 20477917233

Prohibida su reproducción
total o parcial.

AUTODESK ESPECIALIZACIÓN BIM EN PLANTAS INDUSTRIALES



Certificados
Autodesk
Completion



Software
temporal de
30 días



Duración de
99 horas

Requisitos:

Se requiere que el participante cuente con conocimientos de AutoCAD y del entorno Windows.

Contenido:

- Introducción al BIM.
- AutoCAD P&ID: Diagramas de procesos e instrumentación
- AutoCAD Plant 3D: Piping.
- Advance Steel Módulo I: Modelamiento BIM de Estructuras Metálicas.
- Advance Steel Módulo II: Generación de Documentación y Metrados de Estructuras Metálicas.
- Navisworks Manage: Visualización, Coordinación BIM y Simulación 4D.

Curso opcional:

- Revit Arquitectura, Revit MEP, Revit Estructuras Metálicas y concreto, Robot Structural Analysis e Inventor

Certificación:

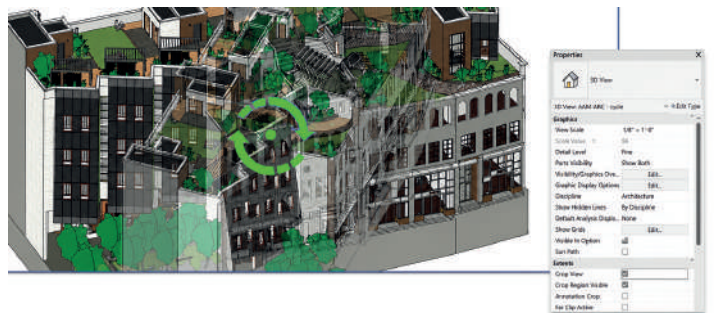
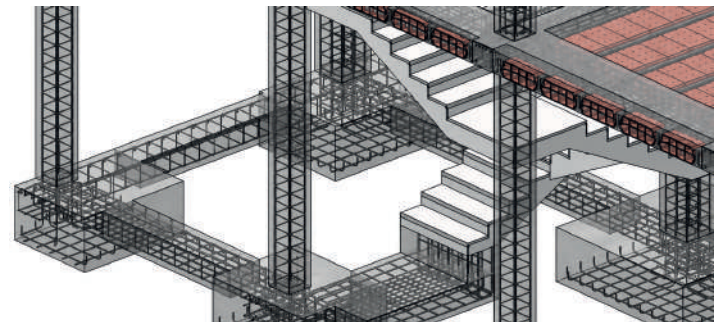
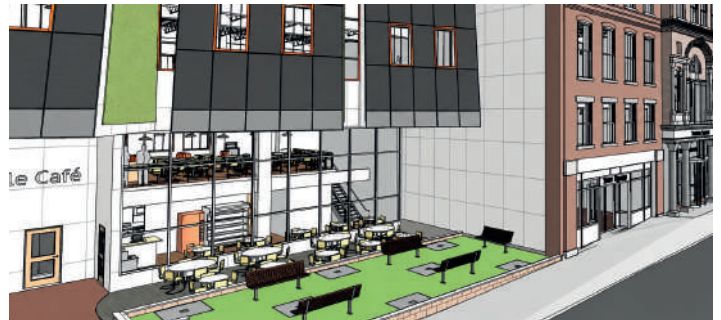
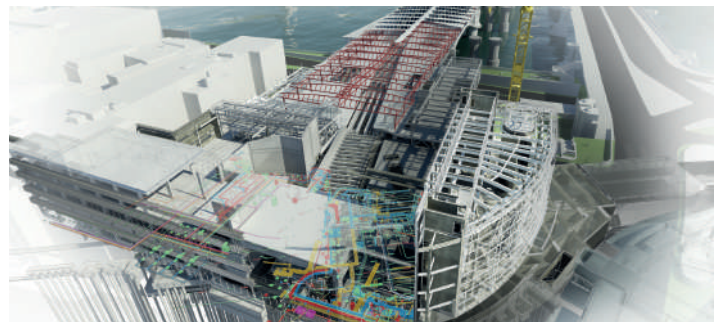
Al finalizar y aprobar cada curso se entregará el certificado:

- Introducción al BIM Autodesk "Certified of Completion".
- AutoCAD PLANT 3D Autodesk "Certified of Completion".
- Advance Steel Autodesk "Certified of Completion".
- Navisworks Manage Autodesk "Certified of Completion".

*Al finalizar la especialización se entregará el certificado de Autodesk Certified of Completion como "Especialista en Modelado BIM de Plantas Industriales".

Convalidación:

Usted podrá convalidar los cursos que estudió antes en SEMCO y que son parte de la especialización, siempre y cuando lo haya aprobado y su fecha de culminación no sea mayor a 3 años.



Asesor Comercial para Licencias:

Jessica Vera
jessica.vera@semco.com.pe
Telf: 566 3980 Anx. 108
Cel: 989 682 633

Contacto para cursos:

Telf: 941 355 502

Visitarnos:

Calle Antares 320, Oficina 903 - Torre A
Santiago de Surco, Lima - Perú

Síguenos:

www.semco.com.pe
semcocad
semcocad
@semco.cad

©2026. Semco Training Center S.A.C.

RUC: 20477917233

Prohibida su reproducción
total o parcial.