

# CURSO AUTODESK® NAVISWORKS® MANAGE 2025



**Agregue a sus habilidades y capacidad creativa, una herramienta que le permita expresar sus ideas tal como usted las concibe y sin limitaciones.**

## Navisworks y sus ventajas.

Autodesk® Navisworks® es una poderosa solución para la revisión de proyectos de ingeniería que soporta la coordinación, análisis y comunicación del diseño y procesos constructivos. Permite integrar en único modelo del proyecto en 3D, modelos creados en diferentes fuentes, ya sean modelos BIM, prototipos digitales y/o diseños de plantas de procesamiento.

Sus herramientas de análisis y administración de interferencias, ayudan a anticipar y evitar problemas antes de que la construcción se inicie, minimizando atrasos y reprogramaciones.

Navisworks combina la coordinación del modelo con el Gantt y costos del proyecto para generar simulaciones y análisis de tiempo y costo. Cree modelos completos de un proyecto, que posteriormente pueden ser revisados con un visualizador gratuito.

## Objetivos del curso

Al finalizar el curso el alumno podrá combinar modelos de distintas fuentes para generar un único modelo 3D integral de todo el proyecto. Podrá navegar en tiempo real y generar recorridos para presentaciones, dar acabado fotorrealista y animar objetos. También podrá simular la construcción del proyecto en 4D/5D, realizar la revisión y análisis de interferencias.

## ¿Por qué inscribirse en este curso?

Este curso le dará el conocimiento para que usted pueda visualizar, analizar, comunicar y simular el diseño y construcción de un proyecto.

Sus clientes podrán entender con mayor facilidad sus ideas, aumentando sus posibilidades de éxito. Adicionalmente podrá prever errores en el diseño y proceso constructivo, cumpliendo plazos y optimizando su presupuesto.

## Metodología

La metodología de enseñanza es práctica y experimental. El instructor presentará los objetivos a lograr en cada sesión, luego realizará la explicación de la teoría, la cual se complementa con prácticas dirigidas y/o prácticas a desarrollar, buscando así que los conocimientos adquiridos sean aplicados en forma práctica.

El alumno es evaluado en forma constante en base a su participación, así como su avance en los ejercicios desarrollados y pudiendo ser complementado con una evaluación final.

- Mínimo de asistencia para aprobar: 80%
- Mínima nota para aprobar: 15

## Dirigido a

Arquitectos, ingenieros, dibujantes, proyectistas, constructores, paisajistas, urbanistas y en general las personas involucradas en el proceso de diseño, construcción y/o comunicación de proyectos de ingeniería en general.

## Cursos relacionados

- Autodesk 3ds Max
- Autodesk Inventor
- Autodesk Revit
- Autodesk AutoCAD
- Autodesk AutoCAD Civil 3D
- Autodesk AutoCAD Map 3D

## Características del curso presencial

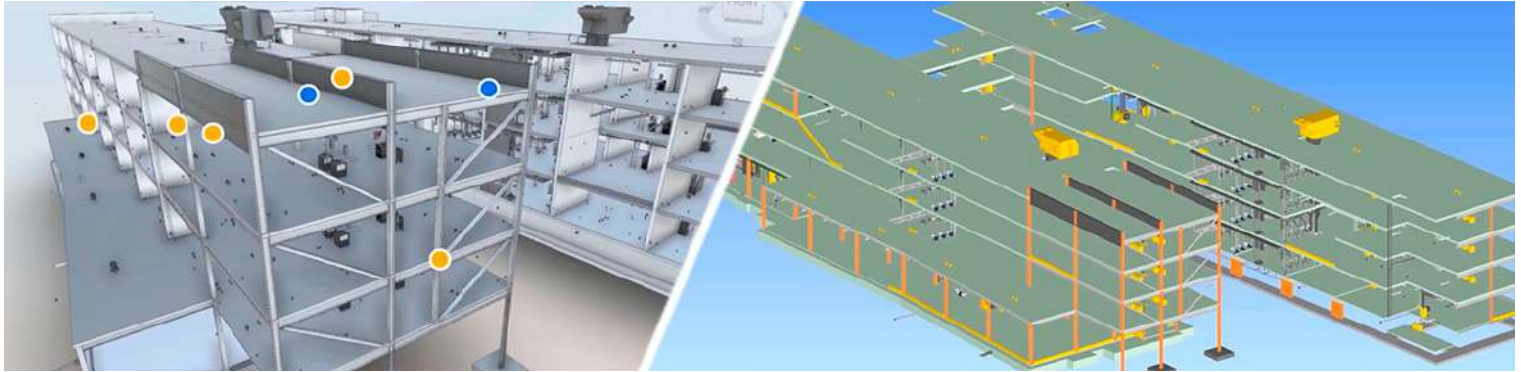
- Material didáctico impreso
- Licencia temporal del software
- Certificación Autodesk en versión imprimible con validez internacional
- Clases con instructor certificado Autodesk
- Una PC por alumno
- Grupo máximo de 14 personas
- Aire acondicionado
- Coffee Break
- Atención personalizada

## Características del curso online

- Material didáctico online
- Licencia temporal del software
- Certificación Autodesk en versión imprimible con validez internacional.
- Clases en tiempo real con instructor certificado Autodesk
- Acceso a una Aula Virtual SEMCO



## Navisworks Manage: Visualización, Coordinación BIM y Simulación 4D



Certificado  
Autodesk  
Completion



Software  
temporal de  
30 días



Duración de  
20 horas

### Descripción y objetivos

Capacitar al participante en el proceso de visualización, revisión, compatibilización y simulación de proyectos de ingeniería aplicado con Autodesk Navisworks.

Transmitir las mejores prácticas con la herramienta y así pueda integrar proyectos completos generados en diferentes fuentes en un solo modelo, creado recorridos virtuales, presentaciones foto realistas, análisis 4D/5D, así como análisis de interferencia.

### Requisitos

- Conocimiento de AutoCAD 2D básico.
- Introducción al BIM (recomendado)
- Conocimiento de Microsoft Excel básico.

### Temario

#### Parte I: Integración y Visualización

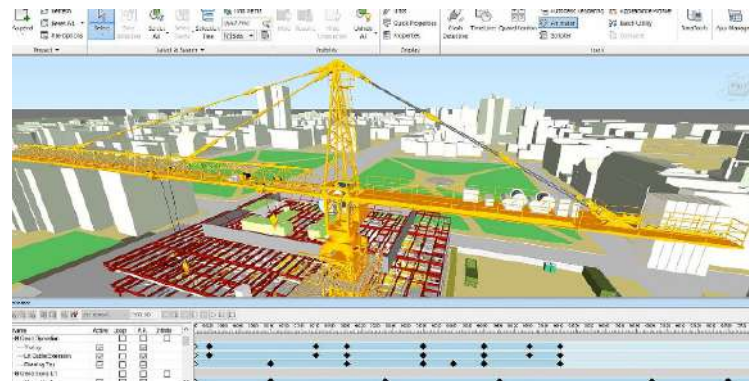
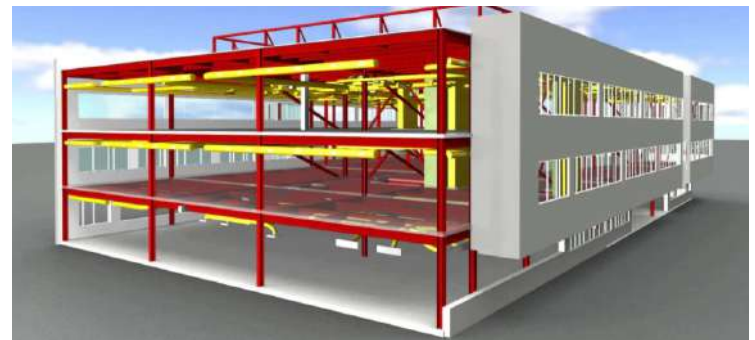
- Introducción a Navisworks
- Navegación y exploración de medios
- Interoperabilidad al importar y vincular
- Organización de modelos
- Revisión de modelos
- Apariencia y renderizado
- Animaciones y recorridos

#### Parte II: Coordinación BIM y Simulación 4D

- Detección de interferencias de modelos interdisciplinados
- Resolución de interferencias
- Simulación 4D
- Vínculo con Programaciones Externas
- Cuantificaciones

### Certificación

Al finalizar el módulo y en el caso que el alumno apruebe las evaluaciones, se le entrega el certificado de Autodesk "Certified of Completion".



#### Asesor Comercial para Licencias

Jessica Vera  
jessica.vera@semco.com.pe  
Telf: 566 3980 Anx. 108  
Cel: 989 682 633

#### Asesor Comercial para Cursos

Tatiana Benites Sansen  
tatiana.benites@semco.com.pe  
Telf: 202 7908 Anx. 218  
Cel: 989 068 292

#### Visítanos

Av. Brígida Silva de Ochoa 398 - of. 507  
San Miguel - Lima, Perú

#### Síguenos

www.semco.com.pe  
semcocad  
semcocad  
@semco.cad

©2024 . Semco Training Center S.A.C.

RUC: 20477917233

Prohibida su reproducción  
total o parcial.