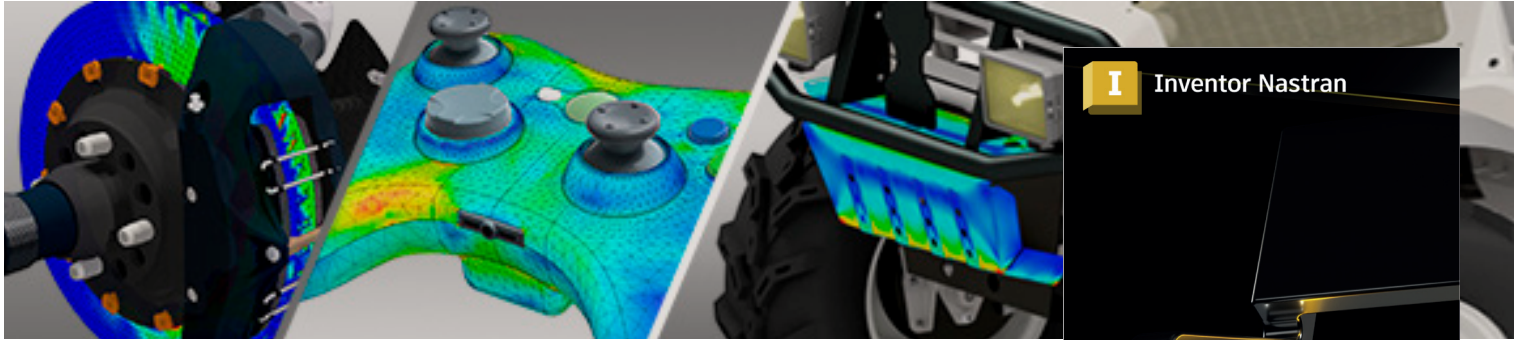


# CURSO AUTODESK® INVENTOR NASTRAN® 2025



## Simule sus Prototipos Digitales con Autodesk Inventor Nastran.

### La plataforma de Autodesk Inventor Nastran y sus ventajas.

Autodesk® Inventor Nastran es un poderoso software de simulación integrado dentro de Autodesk Inventor (también dentro de Solidworks) que le permite optimizar y predecir el comportamiento de sus diseños y/o productos de una manera rápida, precisa y flexible antes de fabricarlos.

De esta forma, se minimiza la necesidad de fabricar costosos prototipos físicos y logrando productos innovadores en menos tiempo. **Su principal ventaja es el poder y confiabilidad del software y la facilidad de uso**, dado que al estar integrada dentro del software CAD (Inventor o Solidworks) no tenemos que aprender a usar otra interface, ni tenemos que importar o exportar archivos.

### Objetivos del curso

Al finalizar el curso, el participante podrá simular y comprobar el comportamiento de sus diseños usando la tecnología de los elementos finitos aplicada con Autodesk Inventor Nastran.

### ¿Por qué inscribirse en este curso?

El medio actual exige de la comprobación numérica antes del ensayo y error, es por esto que Autodesk provee esta herramienta de última generación para simulación físicas a detalle.

### Metodología

La metodología de enseñanza es práctica y experimental. El instructor presentará los objetivos a lograr en cada sesión, luego realizará la explicación de la teoría, la cual se complementa con prácticas dirigidas y/o prácticas a desarrollar, buscando así que los conocimientos adquiridos sean aplicados en forma práctica.

El alumno es evaluado constantemente en base a su participación, así como su avance en los ejercicios desarrollados y pudiendo ser complementado con una evaluación final.

- Mínimo de asistencia para aprobar: 80%
- Mínima nota para aprobar: 15

### Dirigido a

Ingenieros Mecánicos, diseñadores, técnicos y profesionales con la formación adecuada que deseen comprobar sus diseños antes de fabricarlos.

### Cursos relacionados

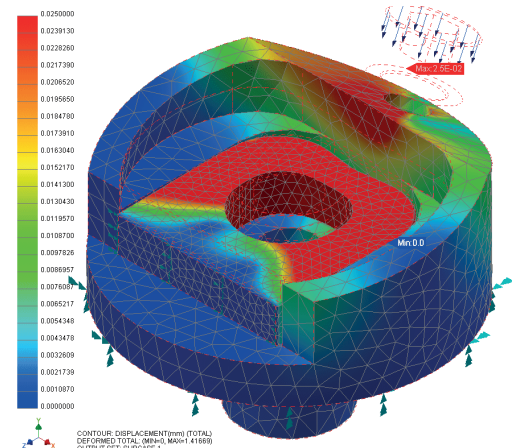
- Autodesk Inventor
- Autodesk AutoCAD
- Robot Structural Analysis

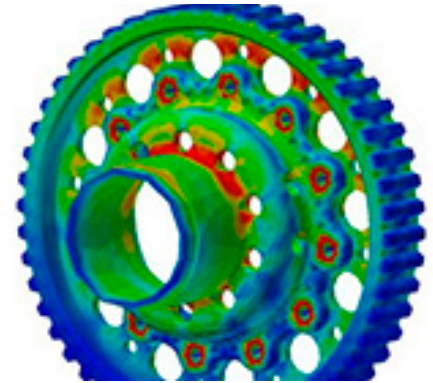
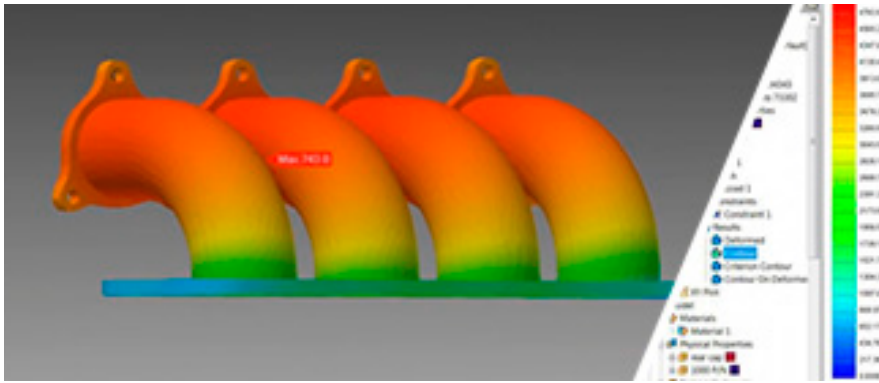
### Características del curso presencial

- Material didáctico impreso
- Licencia temporal del software
- Certificación Autodesk en versión imprimible con validez internacional
- Clases con instructor certificado Autodesk
- Una PC por alumno
- Grupo máximo de 14 personas
- Aire acondicionado
- Coffee Break
- Atención personalizada

### Características del curso online

- Material didáctico online
- Licencia temporal del software
- Certificación Autodesk en versión imprimible con validez internacional.
- Clases en tiempo real con instructor certificado Autodesk
- Acceso a una Aula Virtual SEMCO





Certificado  
Autodesk  
Completion



Software  
temporal de  
30 días



Duración de  
24 horas



Comprender el estrés térmico, la expansión a altas temperaturas.

## Descripción y objetivos

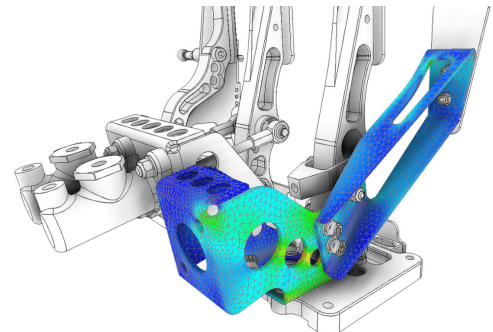
Capacitar al participante en la aplicación del método de los elementos finitos con Autodesk Inventor Nastran.

## Requisitos

- Haber cursado el nivel inicial de Autodesk Inventor o Solidworks
- Conocimientos de resistencia de materiales
- Formación técnica o de ingeniería en Mecánica o relacionada

## Temario

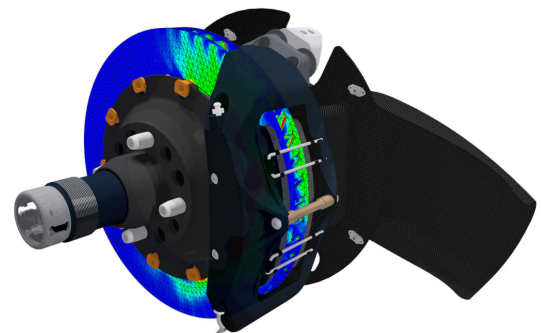
- Introducción al análisis mediante elementos finitos con Inventor Nastran.
- Análisis lineal: barras y vigas, superficies y sólidos
- Análisis modal y pandeo
- Análisis estático no lineal y de pandeo no lineal
- Análisis dinámico (dominio del tiempo y de la frecuencia)
- Transferencia de calor



Verifique las condiciones de carga máxima con pandeo no lineal

## Certificación

Al finalizar el módulo y en el caso que el alumno apruebe las evaluaciones, se le entrega el certificado de Autodesk "Certified of Completion".



Verifique el comportamiento de su modelo durante una prueba de caída

### Asesor Comercial para Licencias

Jessica Vera  
jessica.vera@semco.com.pe  
Telf: 566 3980 Anx. 108  
Cel: 989 682 633

### Asesor Comercial para Cursos

Ruth Ortiz  
ruth.ortiz@semco.com.pe  
Telf: 202 7908 Anx. 221  
Cel: 960 259 524

### Visítanos

Av. Brígida Silva de Ochoa 398 - of. 507  
San Miguel - Lima, Perú

### Síguenos

www.semco.com.pe  
semcocad  
semcocad  
@semco.cad

©2024, Semco Training Center S.A.C.

RUC: 20477917233

Prohibida su reproducción  
total o parcial.