

# INTRODUCCIÓN AL BIM



**Inicie la especialización para convertirse en un experto BIM: conozca los fundamentos del BIM, así como los agentes de cambio que lo impulsan a nivel mundial.**

## Objetivos del curso

El alumno estará en la capacidad de entender y explicar qué es BIM, su uso, beneficios, terminología y conceptos básico; así como los hitos internacionales y nacionales más importantes del mismo para introducirse en el desarrollo de la metodología BIM en el sector de construcción.

El BIM es una metodología de trabajo colaborativo que propone avances en la tecnología, procesos y personas involucradas en un proyecto AEC, así como una cultura colaborativa en tiempo real. Se apoya en diferentes softwares para generar un modelo 3D como gemelo digital, de tal manera que se pueda extraer información de este y tomar decisiones de manera oportuna y eficaz.

## ¿Por qué inscribirse en este curso?

Este curso le dará el conocimiento para ayudarlo a comprender los conceptos vinculados al BIM.

Al tener la idea más clara podrá, sobre estos cimientos, construir su propia especialización BIM.

Este curso es requisito para aspirar a la certificación como Autodesk BIM Expert Modeler.

## Metodología

La metodología de enseñanza es fundamentalmente teórica. El instructor presentará los objetivos a lograr en cada sesión, luego realizará la explicación de la teoría, la cual se complementa con demostraciones y debates, buscando así que los conocimientos adquiridos sean asimilados.

El alumno es evaluado en forma constante en base a su participación.

- Mínimo de asistencia para aprobar: 80%
- Mínima nota para aprobar: 15

## Dirigido a

Arquitectos, ingenieros, dibujantes, proyectistas, constructores, urbanistas, jefes de proyecto, gerentes y en general las personas involucradas en el proceso de diseño, construcción, comunicación y gestión de proyectos de Edificación, Infraestructura y Construcción.

## Cursos relacionados

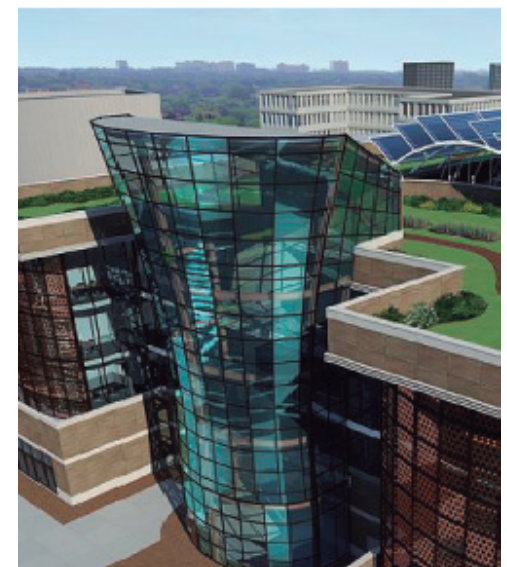
- Revit
- Civil 3D
- AutoCAD Plant 3D
- AutoCAD Map 3D
- AutoCAD
- Autodesk Docs
- BIM Collaborate
- BIM Collaborate Pro
- Autodesk Construction Cloud (Antes BIM 360)

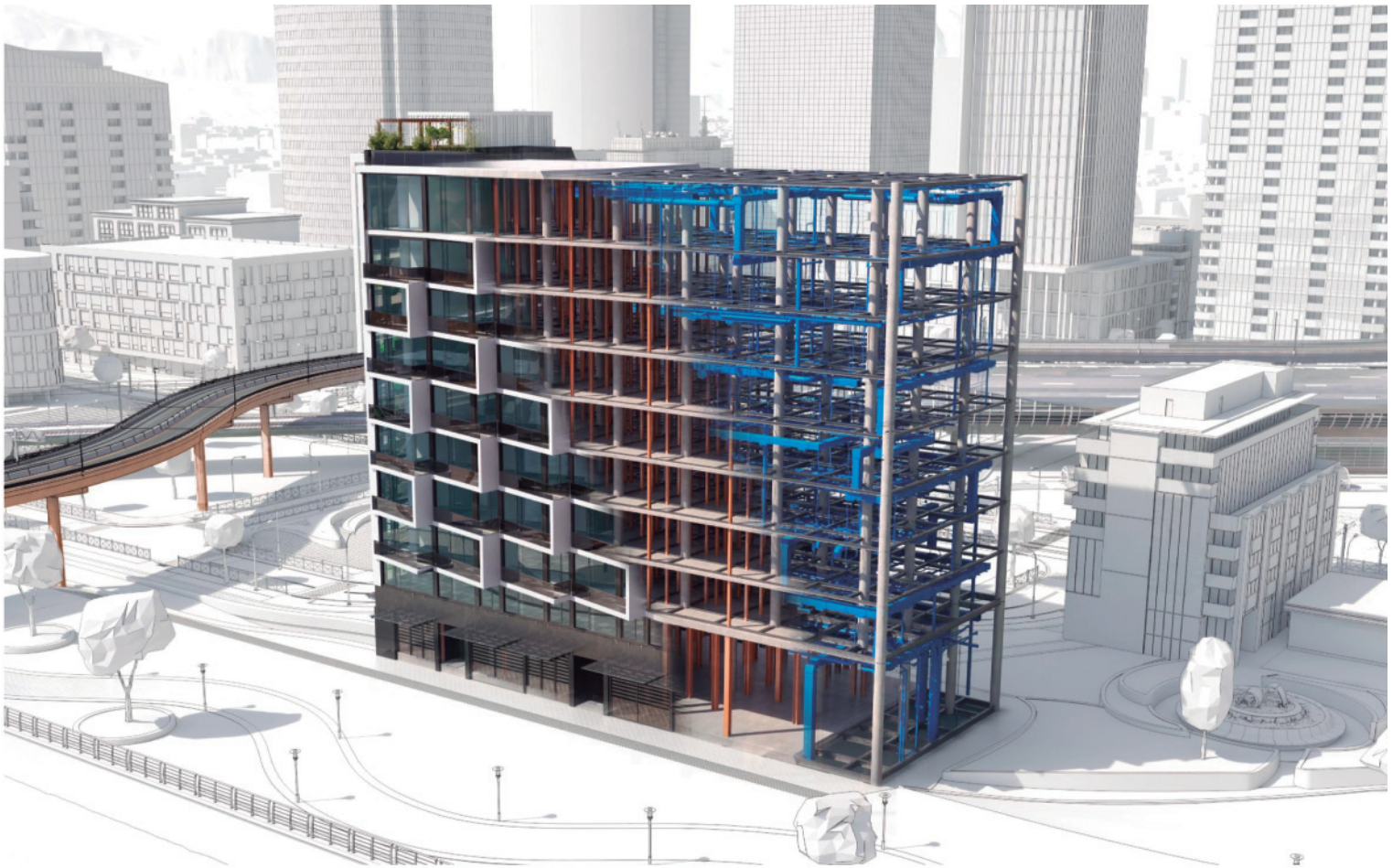
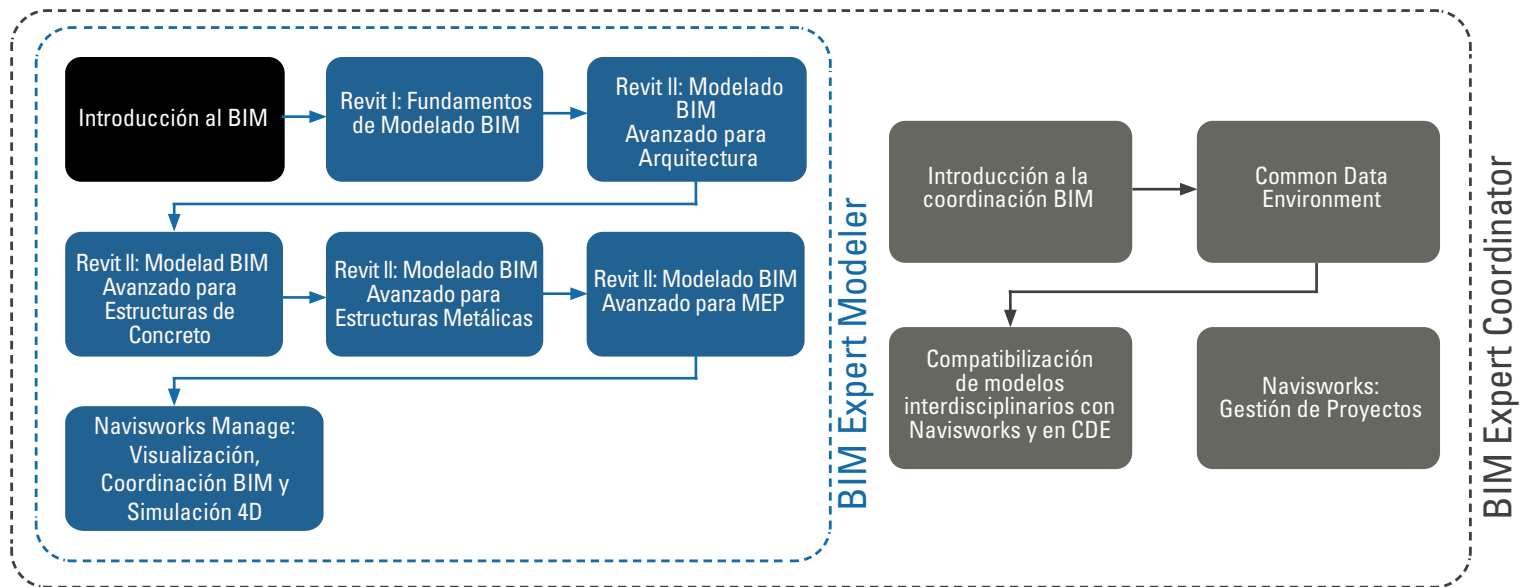
## Características del curso presencial

- Material didáctico impreso
- Certificación Autodesk en versión imprimible con validez internacional.
- Clases con instructor certificado Autodesk
- Una PC por alumno
- Grupo máximo de 14 personas
- Aire acondicionado
- Coffee Break
- Atención personalizada

## Características del curso online

- Material didáctico online
- Certificación Autodesk en versión imprimible con validez internacional
- Clases en tiempo real con instructor certificado Autodesk
- Acceso a una Aula Virtual SEMCO



**Descripción de los módulos para la Especialización BIM Edificaciones**

**Asesor Comercial para Licencias**

Jessica Vera  
 jessica.vera@semco.com.pe  
 Telf: 566 3980 Anx. 108  
 Cel: 989 682 633

**Asesor Comercial para Cursos**

Tatiana Benites Sansen  
 tatiana.benites@semco.com.pe  
 Telf: 202 7908 Anx. 218  
 Cel: 989 068 292

**Visítanos**

Av. Brígida Silva de Ochoa 398 - of. 507  
 San Miguel - Lima, Perú

**Síguenos**

www.semco.com.pe  
 semcocad  
 semcocad  
 @semco.cad

©2024, Semco Training Center S.A.C.

RUC: 20477917233

Prohibida su reproducción total o parcial.



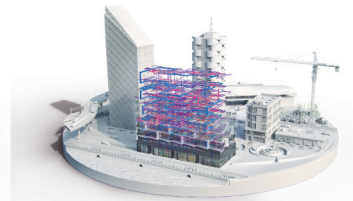
## Introducción al BIM



Certificado  
Autodesk  
Completion

150

Duración de  
15 horas



Visualización en concreto y MEP de un proyecto BIM.

### Descripción y objetivos

Capacitar al participante en los conocimientos básicos de la metodología BIM.

Transmitir las mejores prácticas en la metodología y así pueda integrar proyectos colaborativos en tiempo real. El BIM es una metodología de trabajo que propone avances en la tecnología, procesos y personas involucradas en un proyecto AEC y que sirve como base para desarrollar de manera óptima un proyecto en herramientas como Revit u otro software BIM.

### Requisitos

Ninguno

### Temario

- Contexto de la industria
- Metodología tradicional vs tecnología BIM
- Hitos históricos del BIM
- Conceptos básicos
- Terminología
- Pilares del BIM
- Beneficios del BIM
- Futuro del CAD 2D
- Situación actual en el mundo
- Situación actual en el Perú
- Futuro inmediato del BIM
- Tipos de herramientas BIM
- Flujo de trabajo BIM orientado a Autodesk Revit



Visualización Arquitectónica del proyecto BIM.

### Certificación

Al finalizar el módulo y en el caso que el alumno apruebe las evaluaciones, se le entrega el certificado de Autodesk "Certified of Completion".

#### Asesor Comercial para Licencias

Jessica Vera  
 jessica.vera@semco.com.pe  
 Telf: 566 3980 Anx. 108  
 Cel: 989 682 633

#### Asesor Comercial para Cursos

Tatiana Benites Sansen  
 tatiana.benites@semco.com.pe  
 Telf: 202 7908 Anx. 218  
 Cel: 989 068 292

#### Visítanos

Av. Brígida Silva de Ochoa 398 - of. 507  
 San Miguel - Lima, Perú

#### Síguenos

www.semco.com.pe  
 semcocad  
 semcocad  
 @semco.cad

©2024, Semco Training Center S.A.C.

RUC: 20477917233

Prohibida su reproducción  
 total o parcial.