

PROYECTOS BIM Archicad 25



ARCHICAD es un software profesional de modelado de la información de la construcción (BIM) que cumple con todos los requisitos de entrega digital y ofrece un entorno de diseño intuitivo, una gestión de información de la construcción precisa, colaboración abierta y documentación automatizada.

ARCHICAD es la aplicación BIM que ofrece ventajas cuantitativas de productividad para los flujos de trabajo de diseño y documentación, comunicación mejorada y coordinación de ida y vuelta sin errores, al mismo tiempo que le permite crear impresionantes renderizados con facilidad.

ArchiCAD y sus ventajas

El modelo BIM de ARCHICAD representa un solo modelo de diseño 3D, el equivalente digital de un edificio real. Cualquier modificación en el modelo central 3D se replicará instantáneamente en todas las demás vistas (plantas, secciones, alzados), detalles, planos, documentación, esquemas y estimaciones de costos, etc. BIM ahorra tiempo y reduce las inconsistencias de diseño.

ARCHICAD ofrece las herramientas más innovadoras y orientadas al diseño disponibles en el mercado hoy en día. Trabaje con versiones digitales pero idénticas de Muros, Cubiertas, Forjados, Aberturas, Lucernarios, Muros Cortina, Escaleras y Barandillas, etc. Están a su disposición más de 3000 elementos de biblioteca paramétricos específicos para el diseño arquitectónico. Todas las herramientas de diseño, la configuración de elementos y los flujos de trabajo de

ARCHICAD permite a los arquitectos modelar más rápido y crear detalles constructivos y cálculos precisos de cantidades de hormigón armado, acero, madera, compuestos y vigas.

Objetivos del curso

Aprende a realizar tus proyectos con la tecnología BIM (Building Information Modeling) y a optimizar tu comunicación en el diseño. Además de conocer la información necesaria del concepto BIM y realizar proyectos ejecutivos en sus diferentes representaciones, así como compartirlos en diferentes medios.

Al finalizar el curso el alumno estará en capacidad de realizar proyectos con la tecnología BIM y a optimizar el flujo de trabajo, lo cual le permitirá diseñar, visualizar, comunicar, compatibilizar y analizar sus proyectos antes y durante la etapa de construcción. Así como generar la documentación necesaria para cada proyecto.

ARCHICAD asegura un control total: Desde el diseño esquemático hasta la documentación de construcción; desde el modelo interactivo hasta la

colaboración abierta con todas las especialidades relacionadas: Arquitectura, Estructuras, Instalaciones Sanitarias, Instalaciones Eléctricas e Instalaciones Mecánicas.

¿Por qué inscribirse en este curso?

El BIM es la evolución del CAD, donde ARCHICAD con la metodología BIM lleva 35 años en el mercado desde 1984. Metodología que está siendo implementada en forma acelerada en todo el mundo, desde proyecto privados hasta la inversión pública de mano con los estándares BIM.

El mercado laboral de arquitectura, ingeniería y construcción demanda profesionales actualizados y familiarizados con la metodología BIM. Potenciar los conocimientos de los profesionales en las distintas disciplinas aumenta las posibilidades de éxito en la gestión de proyectos de edificación, optimizando tiempo y recursos para estar un paso delante de los competidores y organizaciones.

El medio actual exige de la comprobación numérica antes del ensayo y error, es por esto que Autodesk provee esta herramienta de última generación para simulación físicas a detalle.

Metodología

La metodología de enseñanza es fundamentalmente práctica y experimental. El instructor presentará los objetivos a lograr en cada sesión, luego realizará la explicación de la teoría, la cual se complementa con prácticas dirigidas y/o prácticas a desarrollar, buscando así que los conocimientos adquiridos sean aplicados en forma práctica. El alumno es evaluado constantemente en base a su participación, así como su avance en los ejercicios desarrollados y pudiendo ser complementado con una evaluación final.

- Mínimo de asistencia para aprobar: 80%
- Mínima nota para aprobar: 15

Dirigido a

Arquitectos, ingenieros, diseñadores de interiores, dibujantes, proyectistas, constructores, paisajistas, urbanistas y en general las personas involucradas en el proceso de diseño, construcción y/o comunicación de proyectos de ingeniería en general.

Cursos relacionados

- Fundamentos BIM
- BIM Expert Modeler
- Colaboración y Coordinación BIM
- BIM Manager

Características del curso presencial

- Material didáctico impreso
- Licencia temporal del software
- Certificación Internacional Graphisoft en versión imprimible
- Clases con instructor certificado Graphisoft
- Una PC por alumno
- Grupo máximo de 14 personas
- Aire acondicionado
- Coffee Break
- Atención personalizada

Características del curso online

- Material didáctico online
- Licencia temporal del software
- Certificación Internacional Graphisoft en versión imprimible
- Clases en tiempo real con instructor certificado Graphisoft
- Acceso a una Aula Virtual



ARCHICAD NIVEL I FUNDAMENTOS BIM



Descripción y objetivos

Capacitar al participante para crear un proyecto de una manera rápida y sencilla a través de la metodología BIM con ARCHICAD, hasta desarrollarlo a nivel ejecutivo. Compartir a distintos formatos para complementar con diferentes disciplinas que intervienen en un proyecto arquitectónico.

Hacer que la documentación del proyecto sea accesible y comprensible para los clientes sin ningún fondo arquitectónico de forma fácil y rápida. Producir conjuntos de documentación basada en 2D y 3D con gran rendimiento, y una coordinación de la construcción en la obra de forma más eficaz.

Conseguir más proyectos con presentaciones impresionantes e innovadoras.

Requisitos

- Se requiere que el participante cuente con conocimientos en dibujo técnico y del entorno del sistema operativo de Windows.

Temario

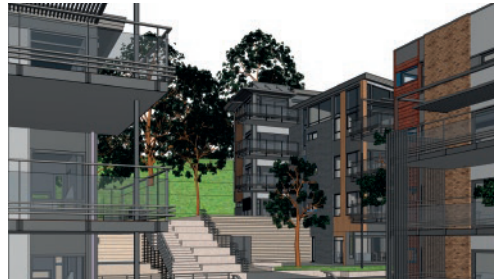
- Introducción y forma
- Referencias externas
- Modelado básico de elementos
- Herramientas de modelado de elementos
- Herramientas de documentación
- Documentación 3D
- Esquemas
- Mapa de vistas
- Configuraciones de vistas
- Renderizado
- MEP modeler
- Libro de planos
- Publicaciones

Certificación

Al finalizar el módulo se entregará un certificado de participación de "ARCHICAD Essential Skills".

Duración : 30 Horas

ARCHICAD NIVEL II BIM EXPERT MODELER



Descripción y objetivos

Entender y conocer los procesos necesarios para poder crear modelos complejos con diferentes herramientas de ARCHICAD. Además de profundizar en la organización y gestión de proyectos, general planos y vistas que resulten de gran ayuda al momento de interpretarlos en la obra. Al final del curso el alumno será capaz de optimizar el tiempo de modelado del proyecto, mejorar la coherencia entre planos, reducir considerablemente el riesgo de errores, agilizar tareas y aumentar la precisión.

Requisitos

- ARCHICAD NIVEL I FUNDAMENTOS BIM o aprobar el examen de exoneración del curso ARCHICAD NIVEL I FUNDAMENTOS BIM.

Temario

- Modelado avanzado:
- Estructura compleja y forma
 - Operación con elementos sólidos
 - Muro cortina y malla
 - Perfil complejo paramétrico
 - Compuestos

Gestión de información:

- Esquemas
- Cuantificación
- Vínculo costos
- Propiedades y clasificaciones
- Fases de rehabilitación

Documentación avanzada:

- Escalas, capas y plumas
- Visualización y representación gráfica
- Fases de rehabilitación
- Planos máster
- Información de proyecto
- Publicación y exportación

Preparación para el examen de certificación:

- Información acerca del examen
- Simulacro
- Preguntas y respuestas

Certificación

Al finalizar el módulo se entregará 03 certificados de participación de "ARCHICAD Documentation", "ARCHICAD BIM Modeling" y "ARCHICAD Scheduling".

Recomendación: Examen de certificación internacional Graphisoft: "Archicad BIM User Certification"

Duración: 32.5 Horas

ARCHICAD NIVEL III COLABORACIÓN Y COORDINACIÓN BIM



Descripción y objetivos

Esta capacitación presentará las mejores prácticas para usar las herramientas de ARCHICAD para modelar, documentar, administrar y colaborar en un proyecto de equipo. Todas las actividades de capacitación se basan en la simulación de un proyecto real, comenzando con la reunión de inicio del proyecto y las cuatro etapas del proyecto que siguen. Todo el contenido teórico se ilustrará con ejemplos prácticos aplicados al proyecto de capacitación.

Requisitos

- ARCHICAD NIVEL II BIM EXPERT MODELER o aprobar el examen de exoneración del curso ARCHICAD NIVEL II BIM EXPERT MODELER.

Temario

OPEN BIM:

- Introducción al flujo de trabajo OPEN BIM
- Concepto de modelo de referencia
- Aplicación de IFC y BCF
- Preparación del modelo para exportación IFC

Teamwork:

- Instalación BIM SERVER
- Usuarios y roles
- Entorno de trabajo
- Administración de bibliotecas

BIM Workflow:

- Plan de ejecución BIM (BEP)
- Definición de estándares
- Exportación desde Archicad
- Conexión con BIMCloud
- Interfaz y navegación en BIMx

Preparación para el examen de certificación:

- Información acerca del examen
- Simulacro
- Preguntas y respuestas

Certificación

Al finalizar el módulo se entregará 03 certificados de participación de "ARCHICAD BIM Workflow", "ARCHICAD Team Collaboration" y "ARCHICAD Open BIM collaboration"

Recomendación: Examen de certificación internacional Graphisoft: "Archicad BIM Author Certification"

Duración: 32.5 Horas