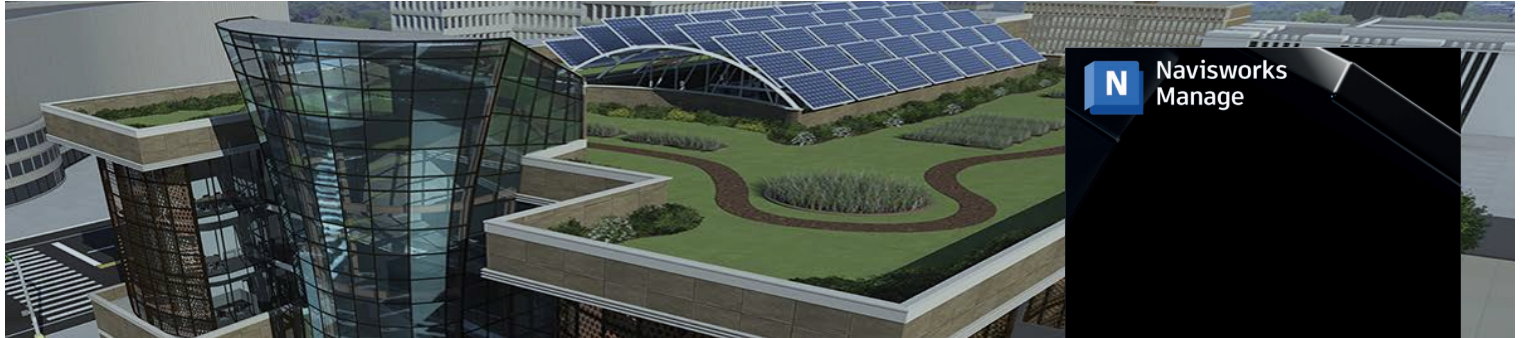


AUTODESK® NAVISWORKS® MANAGE 2023

Value Added Services
Authorized Training Center
Academic Partner



Agregue a sus habilidades y capacidad creativa, una herramienta que le permita expresar sus ideas tal como usted las concibe y sin limitaciones.

Navisworks y sus ventajas.

Autodesk® Navisworks® es una poderosa solución para la revisión de proyectos de ingeniería que soporta la coordinación, análisis y comunicación del diseño y procesos constructivos. Permite integrar en único modelo del proyecto en 3D, modelos creados en diferentes fuentes, ya sean modelos BIM, prototipos digitales y/o diseños de plantas de procesamiento.

Sus herramientas de análisis y administración de interferencias, ayudan a anticipar y evitar problemas antes de que la construcción se inicie, minimizando atrasos y reprogramaciones.

Navisworks combina la coordinación del modelo con el Gantt y costos del proyecto para generar simulaciones y análisis de tiempo y costo. Cree modelos completos de un proyecto, que posteriormente pueden ser revisados con un visualizador gratuito.

Objetivos del curso

Al finalizar el curso el alumno podrá combinar modelos de distintas fuentes para generar un único modelo 3D integral de todo el proyecto. Podrá navegar en tiempo real y generar recorridos para presentaciones, dar acabado fotorrealista y animar objetos. También podrá simular la construcción del proyecto en 4D/5D, realizar la revisión y análisis de interferencias.

¿Por qué inscribirse en este curso?

Este curso le dará el conocimiento para que usted pueda visualizar, analizar, comunicar y simular el diseño y construcción de un proyecto.

Sus clientes podrán entender con mayor facilidad sus ideas, aumentando sus posibilidades de éxito. Adicionalmente podrá prever errores en el diseño y proceso constructivo, cumpliendo plazos y optimizando su presupuesto.

Metodología

La metodología de enseñanza es práctica y experimental. El instructor presentará los objetivos a lograr en cada sesión, luego realizará la explicación de la teoría, la cual se complementa con prácticas dirigidas y/o prácticas a desarrollar, buscando así que los conocimientos adquiridos sean aplicados en forma práctica.

El alumno es evaluado en forma constante en base a su participación, así como su avance en los ejercicios desarrollados y pudiendo ser complementado con una evaluación final.

- Mínimo de asistencia para aprobar: 80%
- Mínima nota para aprobar: 15

Dirigido a

Arquitectos, ingenieros, dibujantes, proyectistas, constructores, paisajistas, urbanistas y en general las personas involucradas en el proceso de diseño, construcción y/o comunicación de proyectos de ingeniería en general.

Cursos relacionados

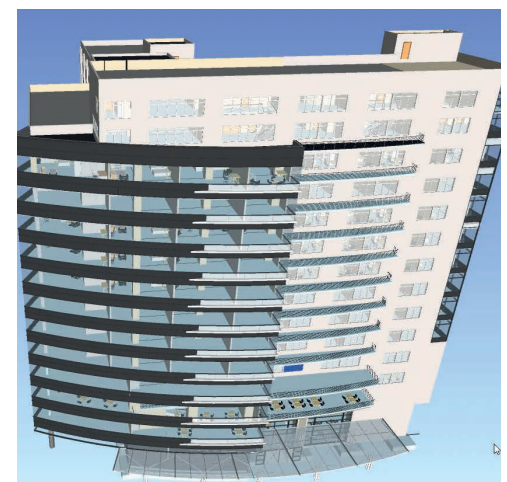
- Autodesk 3ds Max
- Autodesk Inventor
- Autodesk Revit
- Autodesk AutoCAD
- Autodesk AutoCAD Civil 3D
- Autodesk AutoCAD Map 3D

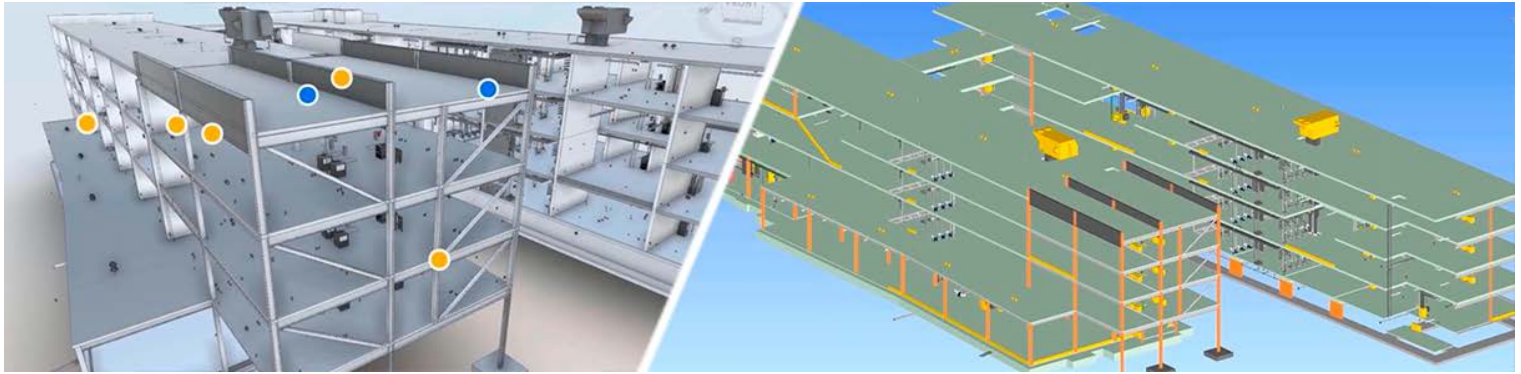
Características del curso presencial

- Material didáctico impreso
- Licencia temporal del software
- Certificación Autodesk en versión imprimible con validez internacional
- Clases con instructor certificado Autodesk
- Una PC por alumno
- Grupo máximo de 14 personas
- Aire acondicionado
- Coffee Break
- Atención personalizada

Características del curso online

- Material didáctico online
- Licencia temporal del software
- Certificación Autodesk en versión imprimible con validez internacional.
- Clases en tiempo real con instructor certificado Autodesk
- Acceso a una Aula Virtual SEMCO





Certificado
Autodesk
Completion



Software
temporal de
30 días

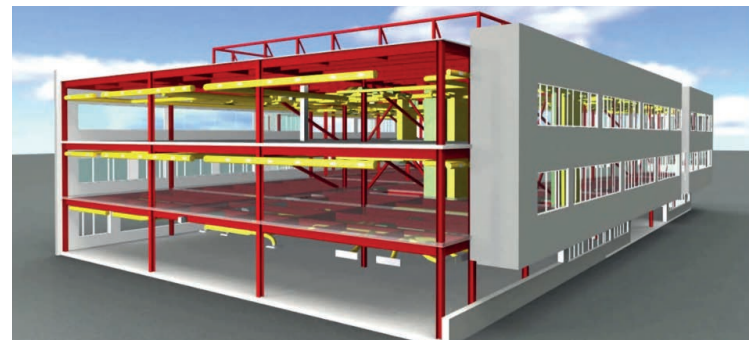


Duración de
15 horas

Descripción y objetivos

Capacitar al participante en el proceso de visualización, revisión, compatibilización y simulación de proyectos de ingeniería aplicado con Autodesk Navisworks.

Transmitir las mejores prácticas con la herramienta y así pueda integrar proyectos completos generados en diferentes fuentes en un solo modelo, creado recorridos virtuales, presentaciones foto realistas, análisis 4D/5D, así como análisis de interferencia.



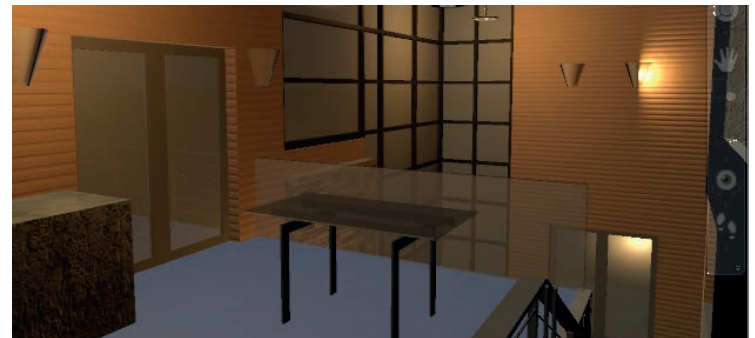
Con Model file y Data aggregation es posible combinar datos de proyectos en un solo modelo integrado

Requisitos

- Conocimiento de AutoCAD 2D básico.
- Conocimiento del entorno del sistema operativo Windows.
- Conocimiento de Microsoft Excel básico.

Temario

- Ambiente de trabajo y herramientas.
- Importación y combinación de archivos de modelos 3D.
- Navegación den tiempo real.
- Visualización fotorrealista. (Render)
- Recorridos virtuales.
- Animación de objetos.
- Simulación 4D.
- Detección de Interferencias.



Navisworks Manage cuenta con una poderosa capacidad foto realista con la cual podrá desarrollar asombrosas visualizaciones y animaciones 3D

Certificación

Al finalizar el módulo y en el caso que el alumno apruebe las evaluaciones, se le entrega el certificado de Autodesk "Certified of Completion".

Asesor Comercial para Licencias

Jessica Vera
jessica.vera@semco.com.pe
Telf: 566 3980 Anx. 108
Cel: 989 682 633

Asesor Comercial para Cursos

Tatiana Benites Sansen
tatiana.benites@semco.com.pe
Telf: 202 7908 Anx. 218
Cel: 989 068 292

Visítanos

Av. Brígida Silva de Ochoa 398 - of. 507
San Miguel - Lima, Perú

Síguenos

www.semco.com.pe
semcocad
semcocad
@semco.cad

©2022, SEMCO S.A.
Prohibida su reproducción
total o parcial.