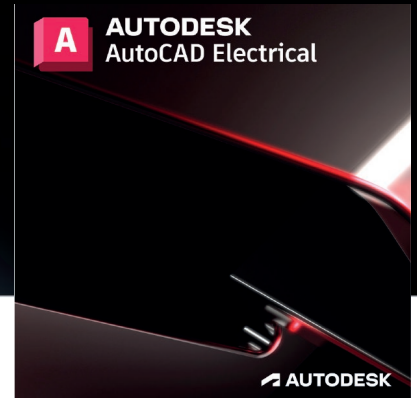
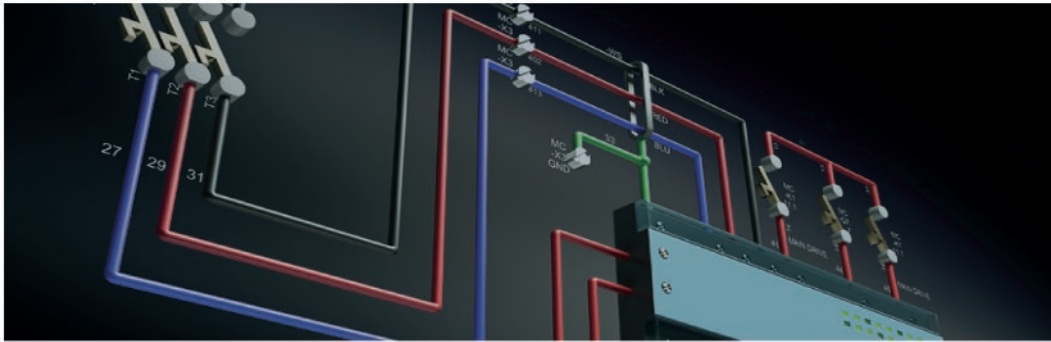


CURSO **AUTODESK®**  
**AUTOCAD ELECTRICAL® 2023**

Value Added Services  
Authorized Training Center  
Academic Partner



Optimice su productividad y tiempo en proyectos de control y automatización usando las herramientas de AutoCAD Electrical.

**La plataforma de AutoCAD Electrical y sus ventajas**

AutoCAD® Electrical es la versión de AutoCAD® creada con el propósito de **acelerar el proceso de diseño de sistemas de control y automatización**.

Incluye todas las funcionalidades de AutoCAD, más un completo conjunto de herramientas que permiten acelerar tareas típicas de la ingeniería eléctrica, como la numeración y etiquetado de componentes y la creación automática de paneles, generación automática de diagramas de E/S de PLC's, de tal forma que pueden invertir su tiempo en innovar en lugar de dibujar.

Además, contiene una completa librería de componentes estándares y símbolos inteligentes, soporta los principales estándares y permite la documentación y generación de la parte eléctrica de los prototipos digitales creados en Autodesk Inventor.

**Objetivos del curso**

Al finalizar el curso el participante, creará y documentará diagramas de circuitos eléctricos de control y automatización industrial, empleando las herramientas especializadas en diseño de AutoCAD Electrical.

**¿Por qué inscribirse en este curso?**

Con este curso usted logrará aumentar su productividad y ser más competitivo, al incorporar en su trabajo funcionalidades que automatizan y aceleran diferentes tareas.

Adicionalmente podrá prever errores en el diseño y proceso constructivo, cumplir plazos y optimizar su presupuesto.

**Metodología**

La metodología de enseñanza es fundamentalmente práctica y experimental. El instructor presentará los objetivos a lograr en cada sesión, luego realizará la explicación de la teoría, la cual se complementa con prácticas dirigidas y/o prácticas a desarrollar, buscando así que los conocimientos adquiridos sean aplicados en forma práctica.

El alumno es evaluado constantemente en base a su participación, así como su avance en los ejercicios desarrollados y pudiendo ser complementado con una evaluación final

- Mínimo de asistencia para aprobar: 80%
- Mínima nota para aprobar: 15

**Dirigido a:**

Trabajadores y profesionales de los sectores de las empresas vinculadas a la construcción, arquitectura, consultoras de ingeniería, inmobiliarias, cálculo estructural, ascensores, muebles, etc.

**Cursos relacionados**

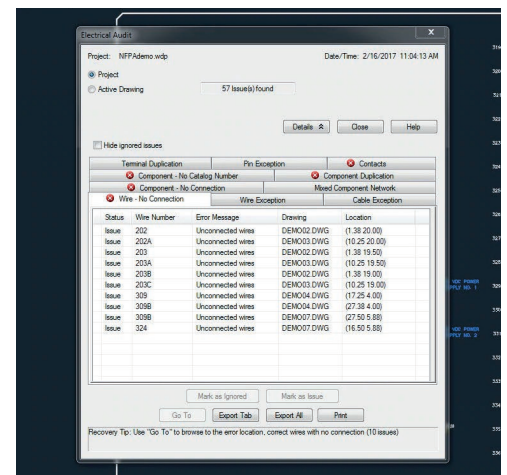
- Autodesk AutoCAD
- Autodesk Inventor

**Características del curso presencial**

- Material didáctico impreso
- Licencia temporal del software
- Certificación Autodesk en versión imprimible con validez internacional
- Clases con instructor certificado Autodesk
- Una PC por alumno
- Grupo máximo de 14 personas
- Aire acondicionado
- Coffee Break
- Atención personalizada

**Características del curso online**

- Material didáctico online
- Licencia temporal del software
- Certificación Autodesk en versión imprimible con validez internacional
- Clases en tiempo real con instructor certificado Autodesk
- Acceso a una Aula Virtual SEMCO





Certificado  
Autodesk  
Completion



Software  
temporal de  
30 días



Duración de  
24 horas

## Descripción y objetivos

Capacitar al participante en el uso de AutoCAD Electrical y transmitir las mejores prácticas con esta herramienta y así pueda mejorar su productividad y buenas prácticas en la creación de diagramas eléctricos, así como poder generar documentación y listas de materiales.

## Requisitos

- Conocimientos del entorno del sistema operativo de Windows.
- Se requiere que el participante cuente con conocimientos de circuitos de control basados en PLC's.
- Conocimientos de nivel intermedio de AutoCAD, equivalentes a haber aprobado el nivel II del curso de AutoCAD.

## Temario

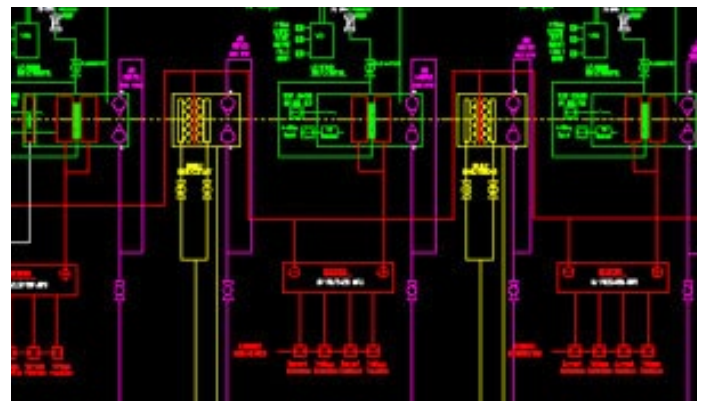
- Descripción del Entorno del Programa
- Creación y configuración de un proyecto
- Insertar Ladders
- Agregando componentes
- Seguimiento entre Bobina y Contactos
- Indicadores de Salida y Llegada
- Diagramas de Fuerza
- Insertando PLCs
- Generación de Borneras
- Gabinets: Elementos de Panel

## Certificación

Al finalizar el módulo y en el caso que el alumno apruebe las evaluaciones, se le entrega el certificado de Autodesk "Certified of Completion".



AutoCAD Electrical le permite generar dibujos de PLC I/O automáticamente desde documentos de hojas de cálculo como Microsoft Excel.



Diseño y reutilización de circuitos. Con la herramienta Circuit Builder podrá diseñar rápidamente circuitos eléctricos.