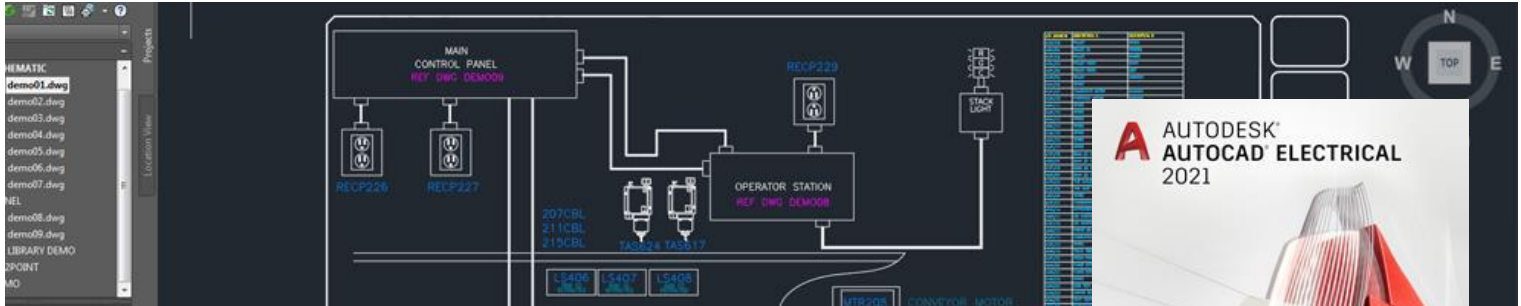


# AUTODESK® AUTOCAD® ELECTRICAL 2021



Eleve su productividad en proyectos de control y automatización, sin perder su experiencia en AutoCAD, y optimice su tiempo usando las herramientas que le brinda AutoCAD Electrical.

## La plataforma de AutoCAD Electrical y sus ventajas

AutoCAD® Electrical es la versión de AutoCAD® creada con el propósito de acelerar el proceso de diseño de sistemas de control y automatización. Incluye todas las funcionalidades de AutoCAD, más un completo conjunto de herramientas que permiten acelerar tareas típicas de la ingeniería eléctrica, como la numeración y etiquetado de componentes, creación automática de paneles, generación automática de diagramas de E/S de PLC's, incluyendo una completa librería de símbolos inteligentes. Además, AutoCAD Electrical contiene también una completa librería de componentes estándares, soporta los principales estándares y permite la documentación y generación de la parte eléctrica de los prototipos digitales creados en Autodesk Inventor. AutoCAD Electrical ofrece a los ingenieros herramientas de productividad que ayudan a los especialistas a ahorrar tiempo y salvar horas de esfuerzo, de tal forma que pueden invertir su tiempo en innovar en lugar de dibujar.

## Objetivos del curso

Al finalizar el curso el participante, creará y documentará diagramas de circuitos eléctricos de control y automatización industrial, empleando las herramientas especializadas en diseño de AutoCAD Electrical.

## ¿Por qué inscribirse en este curso?

Usted puede aumentar su productividad y ser más competitivo, sin tener que dejar usar la plataforma AutoCAD que usted domina. Con este curso usted logrará estos beneficios al incorporar en su trabajo el uso de AutoCAD Electrical, el cual le proporciona funcionalidades que automatizan y aceleran diferentes tareas. Adicionalmente podrá prevenir errores en el diseño y/o proceso constructivo, cumpliendo plazos y optimizando su presupuesto. típicas del dibujo y diseño de sistemas de control y automatización.

## Metodología

La metodología de enseñanza es fundamentalmente práctica y experimental. El instructor presentará los objetivos a lograr en cada sesión, luego realizará la explicación de la teoría, la cual se complementa con prácticas dirigidas y/o prácticas a desarrollar, buscando así que los conocimientos adquiridos sean aplicados en forma práctica. El alumno es evaluado constantemente en base a su participación, así como su avance en los ejercicios desarrollados y pudiendo ser complementado con una evaluación final.

- Mínimo de asistencia para aprobar: 80%
- Mínima nota para aprobar: 15

## Dirigido a

Trabajadores y profesionales de los sectores de las empresas vinculadas a la construcción, arquitectura, consultoras de ingeniería, inmobiliarias, cálculo estructural, ascensores, muebles, etc.

## Cursos relacionados

- AutoCAD
- Autodesk Inventor

## Características de nuestro servicio

- Material didáctico\*\*
- Licencia temporal del software
- Una PC por alumno
- Grupo máximo de 14 personas
- Aire acondicionado
- Coffee Break
- Atención personalizada

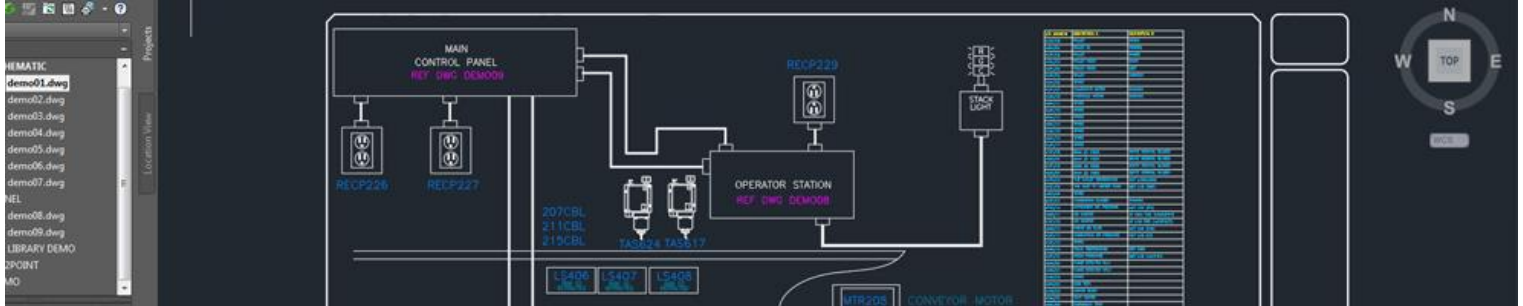
## Características de curso online

- Manual del curso en español.
- Licencia Temporal del software
- Certificación Autodesk en versión imprimible con validez internacional.
- Clases en tiempo real con instructor certificado Autodesk.
- Acceso a una Aula Virtual SEMCO.

\*\* El material didáctico puede ser impreso y/o digital; revise los detalles de cada módulo para más información.



# AUTODESK® AUTOCAD® ELECTRICAL 2021



## Descripción y objetivos

Capacitar al participante en el uso de AutoCAD Electrical y transmitir las mejores prácticas con esta herramienta y así pueda mejorar su productividad y buenas prácticas en la creación de diagramas eléctricos, así como poder generar documentación y listas de materiales.

## Requisitos

- Conocimientos del entorno del sistema operativo de Windows.
- Se requiere que el participante cuente con conocimientos de circuitos
- de control basados en PLC's.
- Conocimientos de nivel intermedio de AutoCAD, equivalentes a haber
- Aprobado el nivel II del curso de AutoCAD.

## Temario

- Descripción del Entorno del Programa
- Creación y configuración de un proyecto
- Insertar Ladders
- Agregando componentes
- Seguimiento entre Bobina y Contactos
- Indicadores de Salida y Llegada
- Diagramas de Fuerza
- Insertando PLCs
- Generación de Borneras
- Gabinetes: Elementos de Panel

## Certificación

Al finalizar el módulo y en el caso que el alumno apruebe las evaluaciones, se le entrega el certificado de Autodesk "Certified of Completion".

## Material didáctico

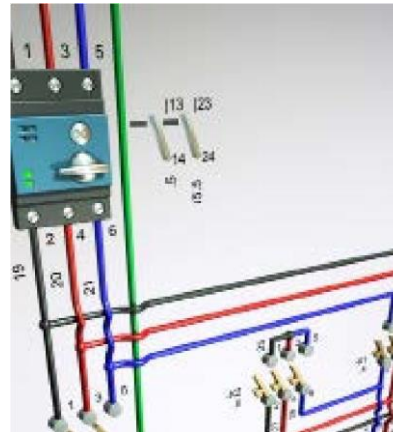
- Material impreso teórico
- Licencia temporal de Autodesk AutoCAD Electrical

## Duración

24 Horas



AutoCAD Electrical le permite **generar dibujos de PLC I/O automáticamente** desde documentos de hojas de cálculo como Microsoft Excel.



**Diseño y reutilización de circuitos.** Con la herramienta Circuit Builder podrá diseñar rápidamente circuitos eléctricos.