



# La ventaja de AutoCAD® Electrical

Para triunfar en el mercado global actual, los diseñadores de esquemas eléctricos no pueden seguir confiando su trabajo a las de aplicaciones genéricas. AutoCAD® Electrical proporciona las herramientas necesarias para diseñar esquemas de controles eléctricos con rapidez, precisión y significativos ahorros de costes.

## ¿Tiene estos problemas?

- Diseñar esquemas eléctricos con software genérico limita su productividad.
- Los errores que llegan al taller retrasan las entregas.
- Los pedidos de componentes no son correctos porque las listas de materiales son inexactas.
- Resulta tedioso añadir manualmente la información de los esquemas eléctricos a los diseños mecánicos 2D o 3D.
- Compartir diseños con otros usuarios es difícil y provoca errores.
- Los diseñadores dedican demasiado tiempo a generar informes a mano.
- Uso incoherente de normas de diseño.
- A los diseñadores les cuesta encontrar y reutilizar los diseños.

Descubra por qué tantos diseñadores de esquemas eléctricos usan AutoCAD® Electrical.

## La elección lógica para el diseño de esquemas eléctricos

AutoCAD® Electrical es AutoCAD® desarrollado específicamente para diseñar, crear y modificar esquemas de controles eléctricos. Sus funciones automatizadas y las completas bibliotecas de símbolos ayudan a aumentar la productividad, reducir errores y suministrar información exacta para fabricación.

Manténgase por delante de la competencia con AutoCAD Electrical, que aporta significativas mejoras de productividad a AutoCAD al automatizar muchas de las tareas complejas relacionadas con la creación de circuitos eléctricos precisos y normalizados.

## Mayor productividad

Cuando los ingenieros diseñan esquemas eléctricos con software no específico para las tareas de diseño eléctrico, a menudo deben buscar alternativas manuales para hacer el trabajo, malgastando un valioso tiempo de diseño y limitando la productividad. Como AutoCAD Electrical es AutoCAD desarrollado específicamente para diseñar esquemas eléctricos, ofrece muchas funciones y ventajas que permiten aumentar drásticamente la productividad de diseño disfrutando a la vez de una integración perfecta con el entorno familiar de AutoCAD. Un estudio reciente revela hasta un 80% de aumento en la productividad tras cambiar de AutoCAD a AutoCAD Electrical\*. AutoCAD Electrical ayuda a los fabricantes a sacar antes sus productos al mercado con menos gastos.

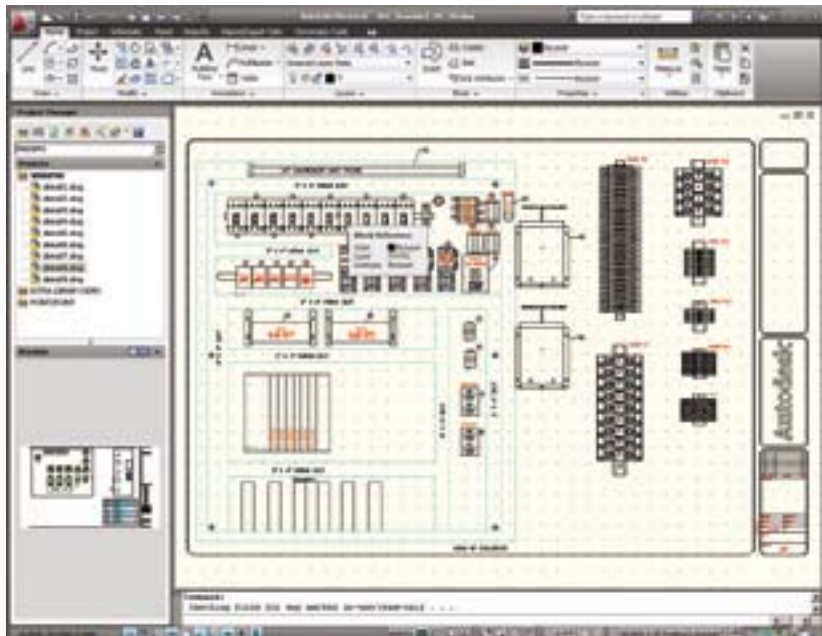


Imagen por cortesía de Amerimax Home Products, Inc.



### Menos errores y cumplimiento de las normas

Cuando los ingenieros diseñan esquemas eléctricos con herramientas genéricas, es fácil que surjan errores e incoherencias. La capacidad de eliminar prácticamente los errores antes de que lleguen al taller representa una decisiva ventaja competitiva. AutoCAD Electrical incluye funciones automáticas de comprobación de errores que ayudan a los diseñadores a realizar diagnósticos en tiempo real para detectar los problemas antes de la fase de fabricación de un proyecto. Además de reducir errores, AutoCAD Electrical ayuda a las empresas a competir en el mercado global aplicando normas locales e internacionales. Con más de 350.000 componentes de los proveedores más importantes del sector (incluidos más de 3.000 módulos avanzados de E/S de PLC), AutoCAD Electrical proporciona una biblioteca completa de contenido de fabricantes, para que los usuarios produzcan diseños normalizados y coherentes.

### Gestión de datos de diseño

Una vez completado un diseño, es importante compartir información exacta del diseño y las piezas con el personal de fabricación. Cuando se crean listas críticas de piezas, de materiales y de origen/destino de cables con software no específico para estas tareas, se malgasta tiempo y recursos muy valiosos. AutoCAD Electrical incluye sólidas herramientas automatizadas de creación de informes para compartir datos de diseño correctos y actualizados con otros usuarios. Además, AutoCAD Electrical está estrechamente integrado con las aplicaciones de gestión de datos de Autodesk, lo que permite un intercambio eficaz y seguro de la información de diseño y favorece la colaboración temprana entre los grupos de diseño y de fabricación.

### Más colaboración

AutoCAD Electrical permite que los equipos eléctricos y mecánicos colaboren, porque facilita el uso compartido y directo de la intención del diseño eléctrico de cables y conductores quienes utilizan Autodesk® Inventor®, para incorporar los valiosos datos de diseño de los esquemas eléctricos al prototipo digital. Los usuarios también pueden publicar archivos DWF™ directamente desde AutoCAD Electrical e intercambiar de forma segura los diseños 2D y 3D con clientes, proveedores y otras personas externas al grupo. Los distintos grupos de trabajo pueden gestionar y supervisar todos los componentes de un prototipo digital con el producto gratuito<sup>1</sup> Autodesk® Design Review (la forma totalmente digital de consultar, medir, anotar y seguir los cambios en los diseños). Ello mejora la reutilización de los datos de diseño cruciales, la gestión de las listas de materiales y la colaboración con otros equipos y personas implicadas.

### Ahora es el momento

¿Quiere alcanzar una productividad sin igual en su proceso de diseño de esquemas eléctricos? Ahora es el momento de cambiar a AutoCAD Electrical y experimentar sensaciones eléctricas.

## Diez razones para actualizar de AutoCAD a AutoCAD Electrical

1. Bibliotecas de símbolos completas
2. Números de cable y etiquetas de componente automáticos
3. Informes de proyecto automáticos
4. Comprobación de errores en tiempo real
5. Referencias cruzadas de bobina y contacto en tiempo real
6. Dibujos de implantación física avanzados
7. Características específicas del dibujo de esquemas eléctricos
8. Creación automática de dibujos de E/S de PLC a partir de hojas de cálculo
9. Intercambio de dibujos con clientes y proveedores controlando los cambios
10. Reutilización de dibujos existentes

Para obtener más información, visite [www.autodesk.es/autocadelectrical](http://www.autodesk.es/autocadelectrical).

# Digital Prototyping para industria y fabricación

Autodesk es un proveedor líder de software para ingeniería, con herramientas que permiten a las empresas experimentar sus ideas antes de hacerlas realidad. Al poner la potente tecnología Digital Prototyping al alcance de todos los fabricantes, Autodesk cambia la visión que tienen de sus procesos de diseño y les ayuda a establecer flujos de trabajo más productivos. Autodesk adopta un enfoque exclusivo de los prototipos digitales, Digital Prototyping, que es escalable, viable y rentable. Ello permite que más fabricantes disfruten de sus ventajas casi sin alterar sus flujos de trabajo habituales, y abre la vía más directa a la creación y el mantenimiento de un único modelo digital en un entorno de ingeniería multidisciplinar.

## Información y adquisición de productos

Acceda a especialistas de todo el mundo que le ofrecen experiencia con el producto, profundos conocimientos de su sector y un valor añadido al software adquirido. Puede adquirir AutoCAD Electrical a través de su distribuidor autorizado de Autodesk. Para buscar un distribuidor, visite [www.autodesk.es/distribuidores](http://www.autodesk.es/distribuidores).

## Aprendizaje y formación de Autodesk

Autodesk le ofrece soluciones de formación adaptadas a sus necesidades: desde formación impartida por instructores o aprendizaje a su propio ritmo hasta recursos de enseñanza y formación online. Puede asistir a clases con expertos en los centros de formación autorizados de Autodesk (ATC®), acceder a herramientas de aprendizaje online o en librerías y, homologar su experiencia con las certificaciones de Autodesk. Más información en [www.autodesk.es/atc](http://www.autodesk.es/atc).

## Servicios y soporte de Autodesk

Acelere la recuperación de su inversión y optimice la productividad con métodos de compra innovadores, productos complementarios, servicios y soporte de Autodesk y sus socios autorizados. Diseñadas para que adquiera velocidad enseguida y se mantenga por delante de la competencia, estas herramientas le ayudan a sacar el máximo partido de su software, cualquiera que sea su actividad. Más información en [www.autodesk.es/soporte](http://www.autodesk.es/soporte).

## Autodesk Subscription

Beneficiarse de una productividad mayor, presupuestos previsibles y administración de licencias simplificada con Autodesk® Subscription. Obtendrá las nuevas actualizaciones de su software Autodesk y las mejoras de producto incrementales que aparezcan durante su período de suscripción, además de disfrutar de condiciones de licencia exclusivas para suscriptores. Una gran variedad de recursos para la comunidad (incluido soporte web directo de los expertos técnicos de Autodesk, formación autorregulada y lecciones e-Learning) le ayudan a ampliar conocimientos y convierten Autodesk Subscription en la mejor forma de optimizar su inversión. Más información en [www.autodesk.es/suscripciones](http://www.autodesk.es/suscripciones).

Autodesk, SA  
902 12 10 38  
infospain@autodesk.com  
[www.autodesk.es](http://www.autodesk.es)

El respeto a la propiedad intelectual es esencial para su negocio.  
[www.bsa.org](http://www.bsa.org)



\* El estudio de productividad de AutoCAD Electrical compara el tiempo necesario para realizar 10 tareas en AutoCAD y en AutoCAD Electrical. Conclusión: cambiar a AutoCAD Electrical puede aumentar su productividad hasta un 80%. Para obtener más información, visite [www.autodesk.com/autocadelectrical-whitepapers](http://www.autodesk.com/autocadelectrical-whitepapers).

† Los productos gratuitos están sujetos a los términos y condiciones del contrato de licencia de usuario final que se adjunta al descargar el software.

Autodesk, AutoCAD, Autodesk Inventor, DWF e Inventor son marcas registradas o marcas comerciales de Autodesk, Inc., y/o de sus subsidiarias y/o filiales en los EE. UU. y/o en otros países. Todas las otras marcas, nombres de productos o marcas comerciales pertenecen a sus respectivos propietarios. Autodesk se reserva el derecho a alterar en cualquier momento sin previo aviso su oferta y sus especificaciones de productos, y no se hace responsable de los errores tipográficos o gráficos que pueda haber en este documento.  
© 2009 Autodesk, Inc. Todos los derechos reservados. 225A1-000000-MZ01

**Autodesk®**