

---

## Curso de Autodesk Inventor 2010 Avanzado, aplicado a Estructuras, Calderería y Soldadura

---

**Objetivo:** Este curso le permitirá conocer a profundidad las funcionalidades de Inventor para crear elementos de plancha metálica, Estructuras metálicas y uniones soldadas.

**Contenido:**

**1. Modulo Calderería (Sheet Metal)**

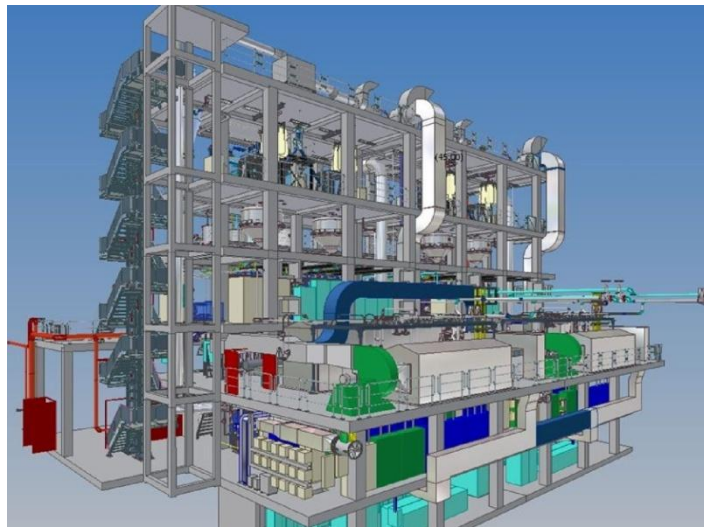
- ✓ Definición de Tipos de planchas
- ✓ Modelado de Piezas de plancha
- ✓ Modelado de Piezas de transición
- ✓ Desarrollo de Piezas
- ✓ Creación de planos

**2. Modulo Estructuras Metálicas (Frame Generator)**

- ✓ Creación de Marcos (Frames)
- ✓ Selección de perfiles
- ✓ Modificación de perfiles
- ✓ Creación de Perfiles
- ✓ Creación de empalmes
- ✓ Lista de Materiales

**3. Modulo de Soldadura (Weldment)**

- ✓ Tipos de Soldadura
- ✓ Aplicación de soldadura al modelo
- ✓ Generación de Planos de Soldadura



---

**¿A quién está dirigido?:** A todos los usuarios que hayan completado el Nivel Básico y Avanzado de Inventor y deseen profundizar en los módulos especializados de Inventor para plancha metálicas, estructuras metálicas y soldadura.

**¿Por qué debe usted seguir este curso? :** Si usted es usuario de Inventor, este curso le permitirá aumentar su conocimiento sobre cómo aplicar Inventor en proyectos con estructuras metálicas, elementos soldados y piezas fabricadas con planchas metálicas. Con estos conocimientos podrá aumentar aún más la calidad de su trabajo, así como los niveles productividad que usted puede lograr.

Duración Recomendada 24 horas