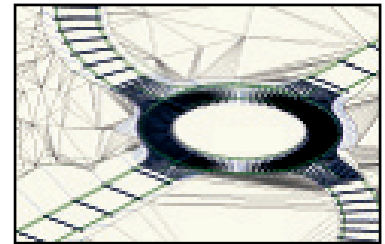
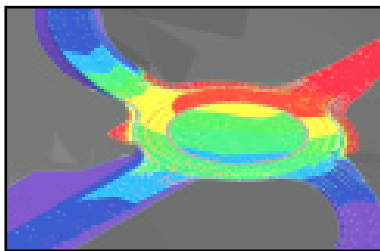


## AutoCad Civil 3D 2010 - Avanzado

AutoCAD Civil 3D 2010 ayuda a los ingenieros a optimizar el desempeño del proyecto con análisis geo-espacial para identificar el mejor sitio del proyecto, análisis pluvial para diseños más sostenibles, calculo de cantidades y cálculos dinámicos de la obra para optimizar la utilización de materiales, y visualizaciones 3D para entender mejor los impactos del proyecto en el medio ambiente. A partir de esta versión, AutoCAD Civil 3D 2010 utiliza el modelado de información de edificios (BIM) para ayudar a los ingenieros a evaluar más escenarios “qué pasaría sí” desde el inicio en el proceso de diseño y terminar los proyectos de transporte, desarrollo de suelos, y del medio ambiente más rápidamente y con mayor eficacia



AutoCAD Civil 3D 2010 integra el análisis geo-espacial en el diseño conceptual. La integración de imágenes y datos geo-espaciales permite la identificación de la solución óptima desde el inicio en todo el proceso, ayudando a ahorrar tiempo.



Puede componer planos dinámicos y geometría de alineación de perfiles con criterios de diseño local que usted puede especificar. Estas restricciones permanecen en el lugar cuando utiliza los “mejores ajustes” interactivos, basados en PI (punto de intersección), o enfoques de composición basados en elementos altamente flexibles.

Es posible crear modelos avanzados de carreteras y otros sistemas de transporte utilizando la funcionalidad de modelado de obras lineales. El modelo de obras lineales utiliza componentes de secciones transversales personalizables denominadas sub-ensamblajes para crear un modelo dinámico de diversos tipos de sistemas de transporte. Utilizando alineaciones, perfiles, figuras de topografía, líneas de funciones, y polilíneas AutoCAD se pueden definir directamente transiciones de las obras lineales.

Es posible generar fácilmente una red de tuberías, utilizando herramientas basadas en normas para componer sistemas de drenaje sanitario y pluvial. Se pueden realizar cambios a las estructuras utilizando datos gráficos o numéricos, y comprobaciones de interferencias de conductos.



Con las nuevas extensiones de hidrología, se pueden analizar las condiciones hidrológicas de desarrollos previos y posteriores utilizando las herramientas integradas hidráulicas y de hidrología. Se pueden generar modelos de redes, alcantarillas y canales de AutoCAD Civil 3D utilizando hidrogramas para tomar mejores decisiones y más sostenibles con respecto a las aguas pluviales.

## Contenido:

- **Survey**
- Entrada y edición de datos de Topografía. Creación y edición de figuras. Herramientas de Análisis de Topografía
- **Superficies, Etiquetado y Tablas**
- Tipos de Superficies. Herramientas de análisis de Superficie. Creación y edición, estilos de tabla de leyendas. Cuencas de captación
- **Importación y Exportación de Google Earth**
- Importación de imágenes de Google Earth a AutoCAD Civil 3D; Importación de datos de superficie a AutoCAD Civil 3D; Publicación de datos de AutoCAD Civil 3D a Google Earth.
- **Grading**
- Propiedades de explanación; estilos de explanación; criterios de explanación; creación y edición de líneas características; creación y edición de explanaciones y utilidades.
- **Normas de Diseño**
- Comprobaciones de diseño.
- Creación de Archivo de norma de diseño adecuado a la norma peruana y aplicación
- **Perfiles y Vista de perfiles**
- Configuración de Perfil; configuración de vista de perfil; edición de perfiles; inserción y modificación de bandas en la vista de perfiles.
- **Secciones**
- Configuraciones de Secciones y Vista de Secciones
- **Redes de Tuberías**
- Creación de Redes de Tubería; propiedades de redes de tubería; edición de redes de tubería.
- **Automatización de impresión de planos de planta y perfil (Herramientas de Maquetación de planos)**
- Marcos de visualización; líneas de intersección; creación de planos de planta y perfil.
- **Hidrología**
  - Hydraflow Hydrographs Extension for AutoCAD Civil 3D 2010
  - Hydraflow Storm Sewers Extension for AutoCAD Civil 3D 2010
  - Hydraflow Express Extension for AutoCAD Civil 3D 2010

## **¿A quién está dirigido?**

Ingenieros, Cartógrafos, Personal técnico de Catastro, Arquitectos, planificadores de terrenos y parcelas, técnicos de campo que deseen realizar sus proyectos de manera profesional. Usuarios de versiones anteriores de Civil 3D. Usuarios de AutoCAD.

## **¿Por qué debe usted seguir este curso?**

Si usted está involucrado en alguna de las siguientes ramas: topografía, diseño de carreteras, planificador de terrenos, parcelas, cuencas, etc. Este curso lo ayudará a aumentar la productividad y calidad de su trabajo y de los diseños realizados.

## INSTRUCTOR

*Luis Carrión Pérez*

Autodesk Instructor code: 32000

Profesional de Ingeniería desde 1999 de la Universidad Nacional Mayor de San Marcos. Con certificación Oficial en AutoCAD desde 1998

Con más de 11 años experiencia en empresas mineras en el área de Diseño y Planeamiento, especializado en aplicaciones GIS, topográficas, civiles y mineras en AutoCAD y programas mineros Desarrollo de Proyectos GIS para Catastro y Minería desde 1998 en entornos Autodesk, Esri y Software Libre.

Instructor Autodesk Autorizado, especializado en aplicaciones ISD desde 2006

Certificación en ArcView ESRI desde 1998, con cursos llevados en Santiago de Chile.

Gerente General de la empresa GIS Networks desde noviembre de 2008.

Asesor de Proyectos GIS para la Facultad de Sistemas de la Universidad de Lima

Asesor de Tesis para alumnos de la Facultad de Sistemas de la Universidad San Martín de Porres

Actualmente es Asesor del Producto CAD Geo-Espacial and Engineering Solutions de SEMCO CAD Desarrollando actividades de investigación y desarrollo de Tecnologías CAD, Consultoría y capacitación a las empresas más importantes del país, difusión tecnológica.

Dicta los cursos de Civil 3D, Map 3D, Map Guide, Land

### Incluye:

- Material de consulta exclusivo
- Certificado Virtual Imprimible con validez Internacional Autodesk.
- Clases personalizadas 9 alumnos máximo
- CD demo licencia temporal del SW
- Coffee Break
- Estacionamiento Vigilado y Aire Acondicionado.

### INTERESADOS COMUNICARSE CON:

**JUAN CARLOS ESPINOZA GALIANO**

**Teléfono:** 202-7908 Anxo. 213



**E-mail:** [juan.espinoza@semco.com.pe](mailto:juan.espinoza@semco.com.pe)

#### **Locales:**

Av. Caminos del Inca 2670 - Surco -Lima +511 202-7908

Av. Brígida Silva de Ochoa # 398 Of. 507

San Miguel - Lima +511 566-4224

[Mapa ubicación](#)

Web: [www.semco.com.pe](http://www.semco.com.pe)

Local Principal: Av. Caminos del Inca 2670 - Santiago de Surco - Perú

Local 2: Av. Brígida Silva de Ochoa 398 - San Miguel - Perú

Teléfono: 202-7908 - Fax: 2743578